

Die **Bodenalternative**

zu Beschichtungen, Estrichboden
Laminat, Fliesen oder Teppich!

**Entscheiden Sie sich für unsere strapazierfähigen
und robusten PVC-Bodensysteme!**

Unsere Bodensysteme erfüllen Anforderungen, die in hochbeanspruchten Bereichen wie Industrie und Gewerbe, Werkstatt, Lager, Fabrikhalle oder Messebau, Grossküchen, Gastronomiebetrieb etc. gefordert sind. Sie eignen sich aber ebenso für den Privatbereich.

Wir setzen auf Markenqualität!



JB INDUSTRIEBÖDEN
GASTRO | GROSSKÜCHEN | INDUSTRIE

Inh. Jörg Breitenstein
Louise-Gueury-Str. 30
41169 Mönchengladbach

Telefon: 02161 5667419
Telefax: 02161 5667420
Mobil: 0170 3110694

E-Mail: jb-industrieboeden@t-online.de
Internet: www.industriebodensanierung.de



Folgen Sie uns auf Facebook

Rücken- und gelenkschonend!

Die **JB Clip-Bodenplatte** wird schwimmend verlegt und ist flexibel einsetzbar. Eine selbständige Verlegung ist möglich und sie ist besonders geeignet für verölte, verschmutzte und Restfeuchte aufweisende Bodenbereiche.



JB Stufenfalz Boden

Für den Gabelstaplerbetrieb geeignet!

Die JB Stufenfalz-Bodenplatte ist vollflächig mit dem Unterboden verklebt. Sie ist industrieesicher und strapazierfähig, jederzeit austauschbar und mit unterschiedlichen Oberflächenstrukturen erhältlich.

Neuen Boden einfach selbst verlegen!

Die JB Öko-Clip Bodenplatte ist ein **phthalatfreier** Bodenbelag für den Einsatz in sensiblen Anwendungsbereichen mit engem menschlichen Kontakt. Sie ist wisch-wasserdicht und erhältlich in vielen gängigen Farben, Geeignet zum Beispiel für den Gastronomiebereich, Ladenlokale, Büros, Mietobjekte usw.

JB Clip- und JB Stufenfalz

- Verlegung im laufenden Betrieb (keine Stillstandzeiten)
- Bodensanierung auf allen tragfähigen Unterböden
- Für Gabelstaplerbetrieb geeignet
- Sofort belastbar
- Keine Abbindezeiten
- Leichte Reparatur durch Auswechseln einzelner Platten
- Hohe Belastbarkeit (vollflächige Verklebung mit Untergrund)
- Widerstandsfähig gegen Öle, Fette und viele Laugen
- Brandgeprüft (Klassifizierung nach EN 13501-1:2007)
- Trittschalldämmend und isolierend (fußwarm)
- Rücken- und gelenkschonend

JB Öko-Clip

- Schnell selbst verlegbar (schwimmende Verlegung)*
- Kostengünstige Sanierung von Altböden
- Material: Reines, durchgefärbtes und phthalatfreies Weich-PVC
- Wärmeisolierend und schalldämmend
- Wischwasserdicht
- Pflegeleicht und hygienisch
- In vielen gängigen Farben erhältlich
- Brandgeprüft (Klassifizierung nach EN 13501-1:2007)

* (Der Boden kann bei besonderer Beanspruchung auch vollflächig eingeklebt werden und ist dann völlig wasserdicht).

Öko-Clip ist ein emissionsgeprüfter Bodenbelag nach DIBt-Grundsätzen (Deutsches Institut für Bautechnik) und TFI-TÜV-PROFICERT.

JB Clip- und JB Stufenfalz-Bodenplatte

- KFZ-Betriebe und Werkstätten
 - Industrielle Fertigungsbetriebe
 - Werk- und Maschinenhallen
 - Lagerbereiche aller Art
 - Landwirtschaftsbetriebe
 - Garagen und Kellerräume
 - Baumärkte
 - Bäckereien
 - Discotheken
 - Ladenlokale
 - Gastronomie
 - Fitness-Studios
 - Büroräume
 - Treppenhäuser
- ...und viele weitere Bereiche

JB Öko-Clip Bodenplatte

- Gastronomie-Betriebe
 - Kindergärten und Kitas
 - Büros
 - Werkstätten
 - Keller- und Lagerräume
 - Messestände
 - Verkaufsräume
 - Eisdieleen und Cafés
 - Arztpraxen
 - Ausstellungsräume
 - Lebensmittelbetriebe
 - Schulen
 - Eingangsbereiche
 - Altbau-Sanierung
- ...und viele mehr

Technische Daten Böden



JB Click 6 / 15-Bodenplatte

Maße: 445 * 445 mm

Stärke: 6 mm / 15 mm

Material: Recycling-PVC

Oberflächen: glatt / geraut / genarbt (R11)

Verlegetemperatur: Mind. 15° Celsius

Standardfarben: Schwarz, Anthrazit



JB Stufenfalz-Bodenplatte

Maße: 500 * 500 mm

Stärke: 6 mm / 10 mm

Material: Recycling-PVC

Oberflächen: glatt / genarbt (R11)

Verlegetemperatur: Mind. 15° Celsius

Standardfarben: Schwarz, Anthrazit



JB Öko-Clip-Bodenplatte

Maße: 500 * 500 mm

Stärke: 6 mm

Material: Reines, eingefärbtes Weich-PVC

Oberflächen: glatt / geraut / genarbt (R11)

Verlegetemperatur: Mind. 15° Celsius

Farben: Schwarz, Anthrazit, Grau, Silbergrau, Gelb, Hellgrün, Dunkelgrün, Rot, Blau, Braun, Türkis, Beige

Umfangreiches Zubehör



Treppenstufe

für JB Clip- und JB Stufenfalz-Bodenplatte

Maße: 300 * 200 * 1080 mm

Stärke: 10 mm

Material: Recycling-PVC

Standardfarbe: Schwarz



Antrittplatte Clip 15

Maße: 445 * 150 mm

Stärke: 3 - 15 mm (ansteigend)

Material: Recycling-PVC

Standardfarbe: Schwarz



Antrittplatte Stufenfalz

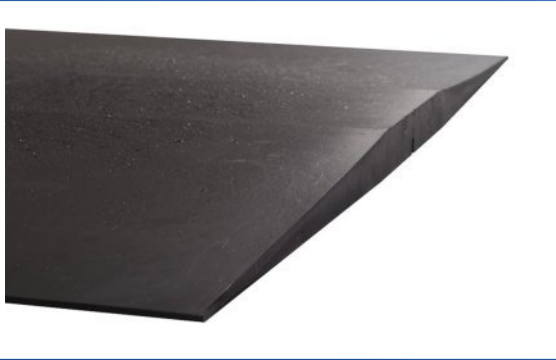
Maße: 500 * 500 mm

Stärke: 2 - 10 mm (ansteigend)

Material: Recycling-PVC

Standardfarbe: Schwarz

Umfangreiches Zubehör



Bodenschwelle

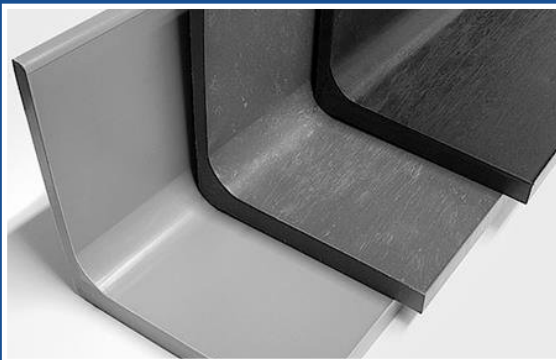
(Gegen Flüssigkeitsübertritt und als Kabelabdeckung)

Maße: 500 * 500 mm

Stärke: 3 bis 20 mm (ansteigend)

Material: Recycling-PVC

Standardfarbe: Schwarz



Hohlkehl-Sockel

Höhe/Tiefe: 100 mm

Stärke: 6 und 10 mm

Material: Reines PVC und Recycling-PVC*

Farben: Schwarz / Anthrazit (Sonderfarben auf Anfrage)

*(Hohlkehl-Sockel in den Farben Schwarz und Anthrazit sind aus Recycling-PVC, Sockel in Sonderfarben aus reinem PVC hergestellt).

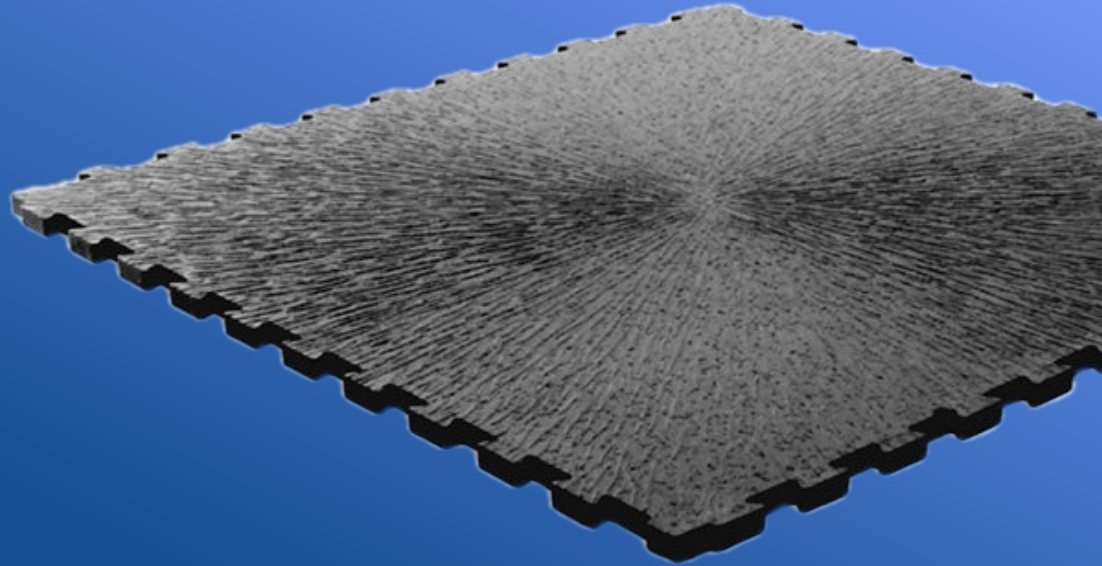
Über 20 Jahre Erfahrung!

Wir verfügen über mehr als 20 Jahre Erfahrung in Sachen Industrieböden und verlegen unsere PVC-Bodenbeläge in Bereichen wie Produktion, Lager, Hallen, Baumärkte und Gastronomie für namhafte Kunden in ganz Deutschland und Europa.

Grund genug also, mit uns Kontakt aufzunehmen, wenn es um Industrieböden geht!

Neu im Sortiment!

JB Fast 7/10 Boden



Die **JB Fast** Bodenplatte aus hochwertigem PVC-Recyclingmaterial hergestellt, das gegen beinahe alle Säuren, Fette, Laugen und Öle beständig ist.

Merkmale:

- Fast Seven: 7 mm / Fast Ten: 10 mm Stärke
- Diffusionsoffene Böden
- Schnelle und einfache Verlegung
- Mühelose Reinigung
- Rutschfeste Oberfläche („Baumrinde“-Struktur und glatt)
- Fußwarm und wärmeisolierend

Maße:

490 mm * 490 mm * 7 mm (10 mm)

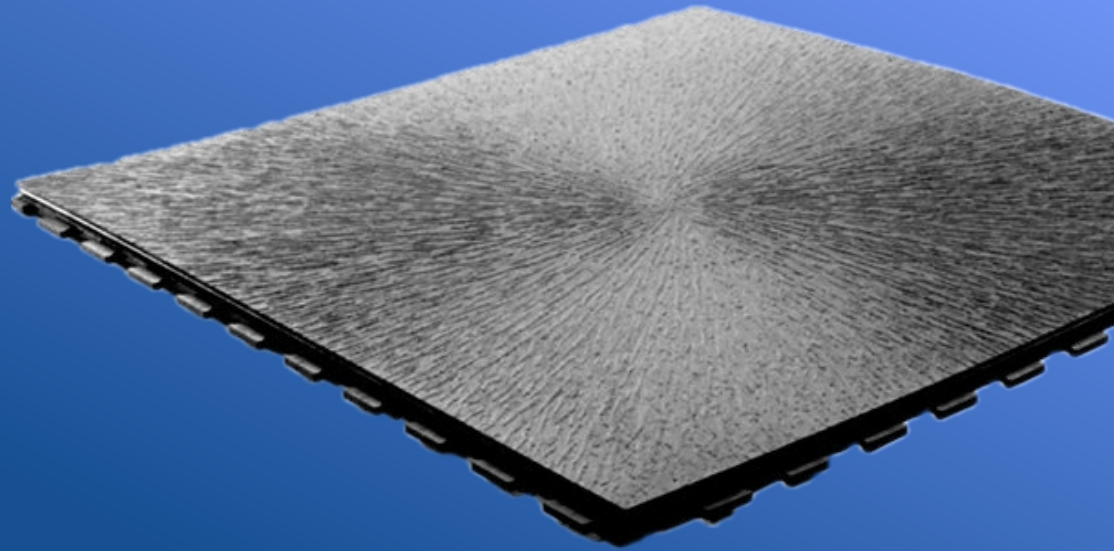
Standardfarben:

schwarz, dunkelgrau, grau

Auf Anfrage weitere Farben erhältlich.

Neu im Sortiment!

JB Click Boden

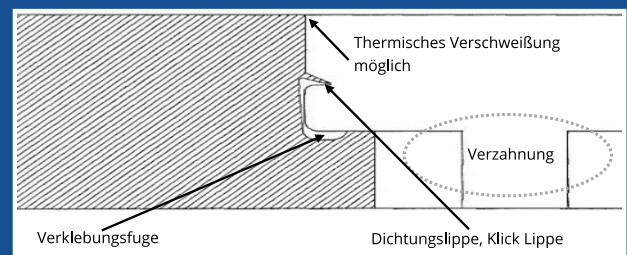


Der JB Click Boden ist eine Neuentwicklung mit einem außergewöhnlichen Verbindungssystem:

In diesem Verbindungssystem ist eine Fuge mit einer Dichtungslippe eingearbeitet, die man mit einer speziellen Fugenmasse befüllen kann. Hierdurch erhält man einen feuchtigkeitsdichten Belag, ohne thermisch verschweißen zu müssen!

Wenn man die Fugen mit der Spezial-Fugenmasse verklebt und zusätzlich thermisch verschweißt, erhält man einen feuchtigkeitsdichten und sehr stark verbundenen Industrieboden für höchste Belastungen.

JB Click lässt sich verschweißen, miteinander verkleben oder einfach schwimmend verlegen - unabhängig davon, ob Sie einen feuchtigkeitsdichten oder diffusionsoffenen Bodenbelag benötigen.

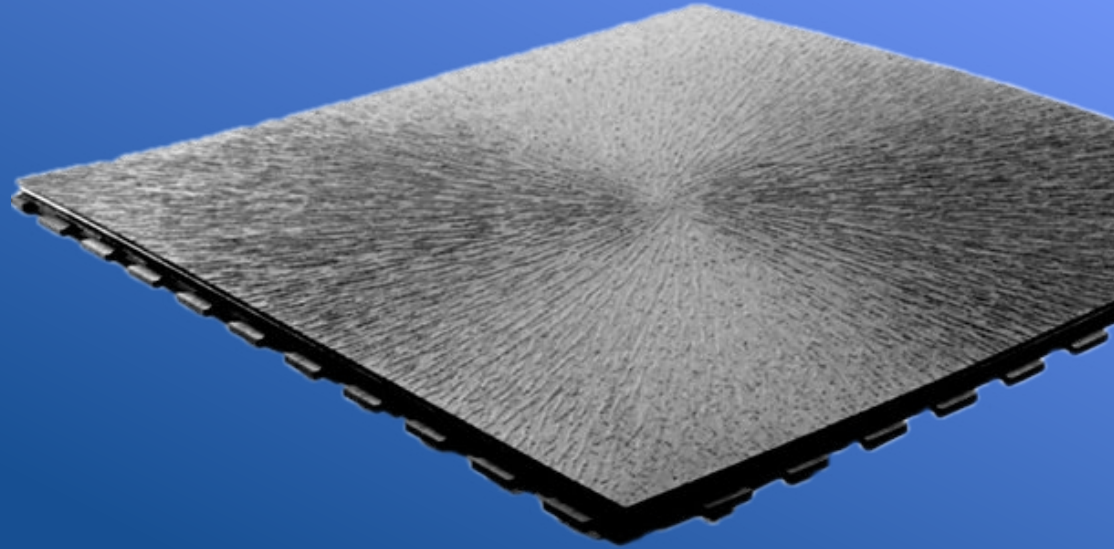


Verbindungssystem JB Click

Der verlegte Boden lässt sich leicht ausbauen und andernorts verlegen!

Neu im Sortiment!

JB Click Boden



Merkmale:

- 10 mm Stärke
- Diffusionsoffene Böden
- Schnelle und einfache Verlegung
- Mühelose Reinigung
- Rutschfeste Oberfläche („Baumrinde“-Struktur und glatt)
- Fußwarm und wärmeisolierend

Maße:

490 mm * 490 mm * 7 mm (10 mm)

Standardfarben:

schwarz, dunkelgrau, grau

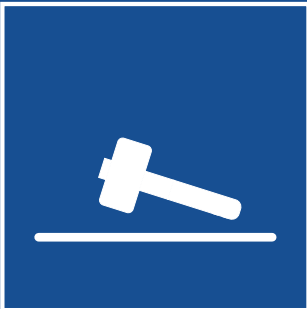
Auf Anfrage weitere Farben erhältlich.

Vorteile **JB Fast** und **JB Click**



Bis 15 Tonnen belastbar!

Bei loser Verlegung sind diese Bodenplatten dank verschiedener Plattenstärken bis 15 Tonnen belastbar und für Gabelstapler, Elektroameisen sowie PKW und LKW geeignet.



Schnelle und einfache Verlegung

Da es möglich ist, die Bodenplatten in kleinen Abschnitten zu verlegen, wird eine Störung der Arbeitsabläufe verhindert.



Ergonomisch und fußwarm

Die Böden sind schonend für Rücken, Gelenke und Knie sowie fußwarm, was ermöglicht, länger ermüdungsfrei zu arbeiten.



Auch auf rissigem, verölten Untergrund zu verlegen

Die Bodenplatten lassen sich problemlos auf rissigem, veröltem und beschädigtem Untergrund sowie auf alten Bodenbelägen verlegen.

Vorteile **JB Fast** und **JB Click**



Einfache und kostengünstige Wartung

Das spezielle System unserer Bodenbeläge ermöglicht einen schnellen und günstigen Austausch beschädigter Bodenplatten.



Hohe punktuelle Belastung möglich

Durch die hohe punktuelle Belastung können selbst schwere Produktionsmaschinen errichtet werden. Die Bodenplatten absorbieren zusätzlich Schwingungen.



Schalldämmende Eigenschaften

Der Boden reduziert den Schall bei sehr lauten Arbeitsplätzen in der Produktion sowie Lagerbetrieben und ist trittschalldämmend.



Schonung von fallenden Werkzeugen

Fallende Werkzeuge werden durch das PVC-Material des Bodenbelags geschont und wertvolle Produktions-teile nicht verkratzt.

Vorteile **JB Fast** und **JB Click**



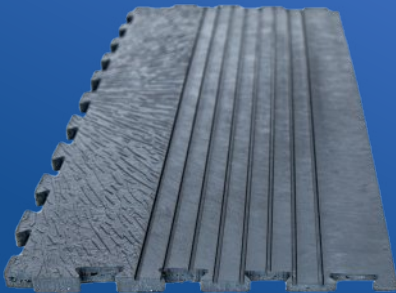
Beständig gegen Öle, Säuren, Laugen und Fette

Beim Bodenbelag JB Click handelt es sich um einen flüssigkeitsdichten Boden, der gegen Öle und Säuren sowie Laugen und Fette beständig ist.



Mühelose Bodenreinigung

Wegen seiner speziellen Oberfläche lassen sich die Bodenplatten mühelos reinigen. Der Boden ist auch für die Maschinenreinigung geeignet.



Rampe für JB Fast Boden

- aus PVC
- in diversen Stärken erhältlich
- ansteigend von 2 mm auf Belagsstärke



Eckrampe für JB Fast Boden

- für frei in der Halle liegende Bereiche (Abstellflächen etc.)
- in Handarbeit gefertigt



Edelstahlrampe

- Rostfrei
- auf Belagstärke angepasst
- mehrfach unterfüttert für höhere Stabilität
- einsetzbar für starke bis extreme Belastungen durch Gabelstapler, LKW usw.

Qualität

auf die Sie STEHEN werden!

Sie benötigen weitere Informationen
oder haben Fragen an uns?

Besuchen Sie auch unsere Internetpräsenz

www.industriebodensanierung.de

oder rufen Sie uns an:

Telefon: 02161 5667419

Wir sind für Sie da!



JB INDUSTRIEBÖDEN
GASTRO | GROSSKÜCHEN | INDUSTRIE